

# LA CALIDAD DE LAS AGUAS DE BAÑO EN EL CONCEJO DE CARREÑO

Temporada oficial de baño 2010

INDICE:

1. METODOLOGÍA	pág. 1
2. RESULTADOS	pág. 2
3. AGENDA 21 LOCAL	pág. 6
4. RESUMEN TEMPORADA 2009	pág. 6
5. INFORMACIÓN A LA POBLACIÓN	pág. 7

## 1. METODOLOGÍA

La vigilancia de las aguas de baño en las playas de Carreño en la temporada 2010 se ha realizado conforme al R.D. 734/1998, de 1 de julio, por el que se aprueban las normas de calidad para las aguas de baño y al Programa de Control y Vigilancia Sanitaria de Zonas de Baño en el Principado de Asturias para 2010.

En el concejo de Carreño se controlan 4 zonas de baño con un punto de muestreo cada una de ellas:

- Playa de Palmera
- Playa de Huelgues
- Playa de Carranques
- Playa de Xivares

La temporada oficial de baño se inició el 1 de junio y finalizó el 30 de septiembre.

La calidad sanitaria de las aguas se determina mediante estudios analíticos repetitivos, llevados a cabo con una frecuencia quincenal a lo largo de cada temporada de baño y en los que se valoran parámetros microbiológicos de contaminación fecal.

Los criterios que se aplican para establecer la calificación sanitaria, son los recogidos en el R.D. 734/1998, mediante los índices analíticos correspondientes a los resultados obtenidos para *Escherichia coli* (EC) y Enterococos intestinales (EC).

Se fijan para dichos parámetros microbiológicos unos valores máximos o **imperativos** que son de obligado cumplimiento y unos valores de recomendación o **guía**, que fija el objetivo de calidad óptima mínimo admisible.

Valores guía e imperativos R. D. 734/1988			
VALOR GUÍA			
	Coliformes totales	Coliformes fecales	Estreptococos fecales
Percentil 80	500	100	
Percentil 90			100
VALOR IMPERATIVO			
Percentil 95	10.000	2.000	Sin definir

Tabla I.- Valores guía e imperativos (nº de colonias/100 ml) para los parámetros microbiológicos conforme al R. D. 734/1988.

En cada playa estudiada están fijados unos puntos de muestreo donde se toman las muestras para el análisis. De cada uno de los puntos de muestreo, al término de cada temporada de baño, se realiza una evaluación que tiene en cuenta los datos de la temporada finalizada y los de **las tres anteriores** aplicándose los criterios de calidad y valoración que establece la norma.

De acuerdo con los mencionados criterios las aguas se clasifican en tres categorías:

Calificación de la temporada de baño R. D. 734/1988	
AGUAS	CALIDAD
2	MUY BUENA Cumple: valores guía e imperativos
1	BUENA Cumple: valores imperativos. No cumple: valores guía
0	NO APTA PARA EL BAÑO No cumple: valores guía ni valores imperativos

Tabla II.- Calificación de las aguas en la temporada de baño según el R. D. 734/1988.

## 2. RESULTADOS

A continuación se detallan las calificaciones quincenales de las zonas de baño y los resultados de los análisis y la calificación de la temporada.

Tabla III: Resumen de la calidad de las aguas de baño de la temporada 2010 según el Programa de Vigilancia Sanitaria del Principado de Asturias. MB: Muy Buena, B. Buena, NR: No Recomendable.

Fecha	Palmera	Huelgues	Carranques	Xivares
13/09/2010	MB	B	MB	MB
30/08/2010	MB	B	MB	MB
17/08/2010	MB	B	MB	MB
02/08/2010	MB	B	MB	MB
19/07/2010	MB	B	MB	MB
05/07/2010	MB	B	MB	MB
21/06/2010	MB	B	MB	MB
07/06/2010	MB	B	MB	MB
24/05/2010	MB	B	MB	MB

PLAYA DE PALMERA												
Código identificador del punto de muestreo:							ES12000014M33014D1					
Fecha	Temperatura	Color	Aceites	Fenoles	Tensio-activos	Transparencia	Materias flotantes	Algas	CT	EC	EI	pH
13/09/10	19	N	A		A	SI	A	A		7	3	
30/08/10	19	N	A		A	SI	A	A		0.1	0.1	
17/08/10	20	N	A		A	SI	A	A		0.1	2	
02/08/10	21	N	A		A	SI	A	A		0.1	0.1	
19/07/10	19	N	A		A	SI	A	A		0.1	25	
05/07/10	17,5	N	A		A	SI	A	A		40	13	
21/06/10	16,5	N	A		A	SI	A	A		0.1	4	
07/06/10	16	N	A		A	SI	A	A		12	0.1	
24/05/10	16	N	A		A	SI	A	A		0.1	2	
<b>Abreviaturas</b>							<b>CALIFICACIÓN SANITARIA. AGUA TIPO 2</b>					
<b>SC:</b> Sin color <b>A:</b> Ausencia <b>P:</b> Presencia <b>Ufc/100 ml:</b> Unidades formadoras de colonias por cada 100 ml de agua analizada <b>s.d.:</b> sin datos <b>N:</b> Normal							<b>APTA PARA EL BAÑO DE MUY BUENA CALIDAD</b>					

PLAYA DE HUELGUES												
Código identificador del punto de muestreo:							ES12000014M33014E1					
Fecha	Temperatura	Color	Aceites	Fenoles	Tensio-activos	Transparencia	Materias flotantes	Algas	CT	EC	EI	pH
13/09/10	19	N	A		A	NO	A	p		0.1	0.1	
30/08/10	19	N	A		A	SI	A	p		0.1	0.1	
17/08/10	20	N	A		A	SI	A	A		4	2	
02/08/10	88	N	A		A	SI	A	A		0.1	0.1	
19/07/10	21	N	A		A	SI	A	A		170	81	
05/07/10	17,5	N	A		A	SI	A	A		11	1	
21/06/10	16,5	N	A		A	SI	A	A		6	0.1	
07/06/10	16	N	A		A	SI	A	A		0.1	0.1	
24/05/10	15	N	A		A	SI	A	A		30	9	
24/05/10							<b>CALIFICACIÓN SANITARIA. AGUA TIPO 1</b>					
<b>SC:</b> Sin color <b>A:</b> Ausencia <b>P:</b> Presencia <b>Ufc/100 ml:</b> Unidades formadoras de colonias por cada 100 ml de agua analizada <b>s.d.:</b> sin datos <b>N:</b> Normal							<b>APTA PARA EL BAÑO DE BUENA CALIDAD</b>					

PLAYA DE CARRANQUES												
Código identificador del punto de muestreo:							ES12000014M33014B1					
Fecha	Temperatura	Color	Aceites	Fenoles	Tensio-activos	Transparencia	Materias flotantes	Algas	CT	EC	EI	pH
13/09/10	19	N	A		A	SI	A	P		1	0.1	
30/08/10	19	N	A		A	SI	A	A		0.1	0.1	
17/08/10	20	N	A		A	SI	A	A		0.1	0.1	
02/08/10	21	N	A		A	SI	A	A		0.1	0.1	
19/07/10	20	N	A		A	SI	A	A		0.1	2	
05/07/10	17,5	N	A		A	SI	A	A		0.1	0.1	
21/06/10	16.5	N	A		A	SI	A	A		0.1	0.1	
07/06/10	16	N	A		A	SI	A	A		30	2	
24/05/10	15	N	A		A	SI	A	A		16	1	
Abreviaturas							CALIFICACIÓN SANITARIA. AGUA TIPO 2					
<b>SC:</b> Sin color <b>A:</b> Ausencia <b>P:</b> Presencia <b>Ufc/100 ml:</b> Unidades formadoras de colonias por cada 100 ml de agua analizada <b>s.d.:</b> sin datos <b>N:</b> Normal							<b>APTA PARA EL BAÑO DE MUY BUENA CALIDAD</b>					

PLAYA DE XIVARES												
Código identificador del punto de muestreo:							ES12000014M33014C1					
Fecha	Temperatura	Color	Aceites	Fenoles	Tensio-activos	Transparencia	Materias flotantes	Algas	CT	EC	EI	pH
13/09/10	19	N	A		A	SI	A	A		7	3	
30/08/10	19	N	A		A	SI	A	A		0.1	0.1	
17/08/10	20	N	A		A	SI	A	A		13	2	
02/08/10	21	N	A		A	SI	A	A		0.1	0.1	
19/07/10	22	N	A		A	SI	A	A		26	5	
05/07/10	17,5	N	A		A	SI	A	A		12	4	
21/06/10	16,5	N	A		A	SI	A	A		30	7	
07/06/10	16	N	A		A	SI	A	A		70	79	
24/05/10	15	N	A		A	SI	A	A		0.1	0.1	
Abreviaturas							CALIFICACIÓN SANITARIA. AGUA TIPO 2					
<b>SC:</b> Sin color <b>A:</b> Ausencia <b>P:</b> Presencia <b>Ufc/100 ml:</b> Unidades formadoras de colonias por cada 100 ml de agua analizada <b>s.d.:</b> sin datos <b>N:</b> Normal							<b>APTA PARA EL BAÑO DE MUY BUENA CALIDAD</b>					

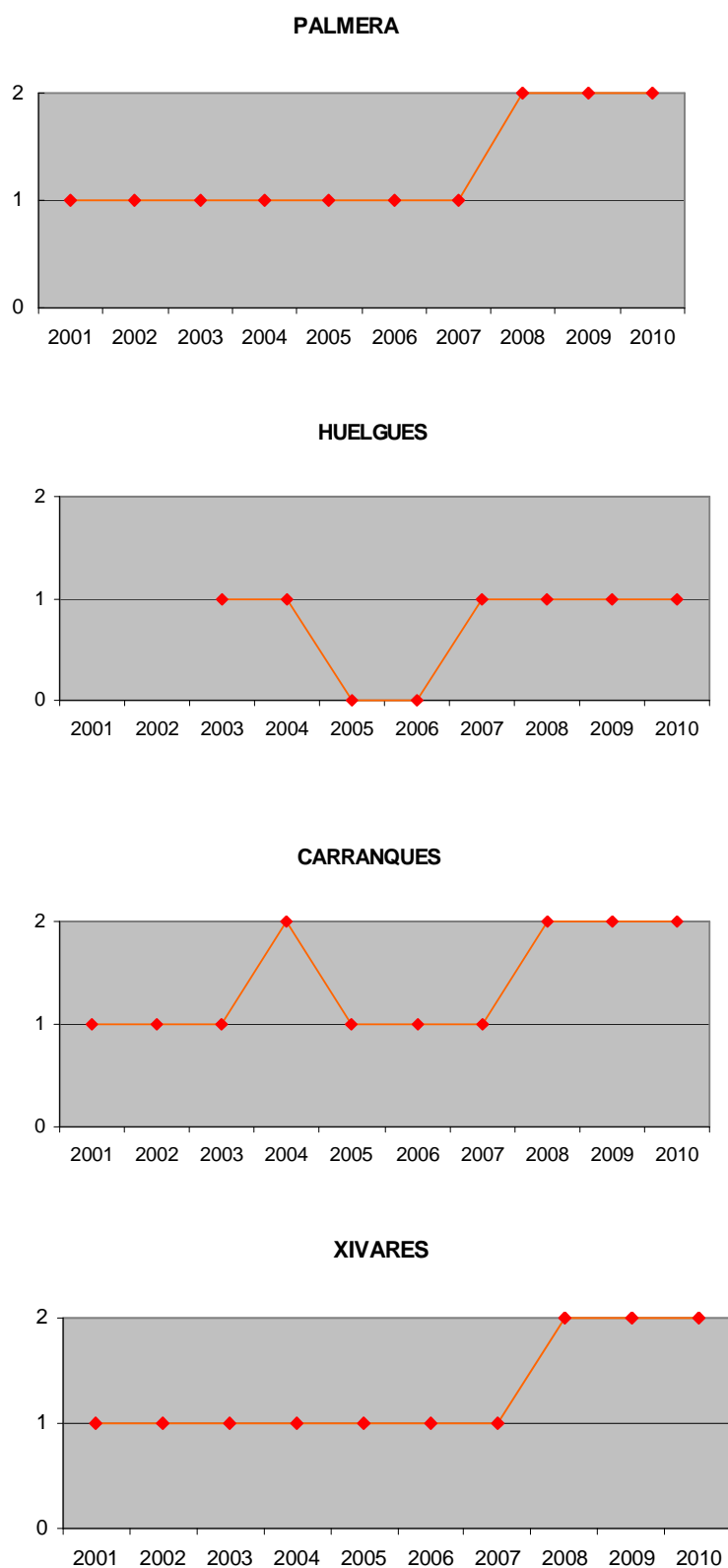


Figura 1. Evolución de la calidad de las aguas de baño en el periodo 2001-2010. Calificación: 2= Muy Buena, 1=Buena, 0= No apta para el baño.

### 3. AGENDA 21 LOCAL

La calidad de las aguas de baño en las playas del concejo es uno de los indicadores de sostenibilidad propuestos para la Agenda 21 Local de Carreño.

El indicador se define como "Porcentaje de ocasiones que se registra una calificación quincenal de las aguas de baño Muy Buena o Buena, según los criterios de calidad de la Consejería de Salud y Servicios Sanitarios del Principado de Asturias".

En la temporada 2010 el valor del indicador es 100%

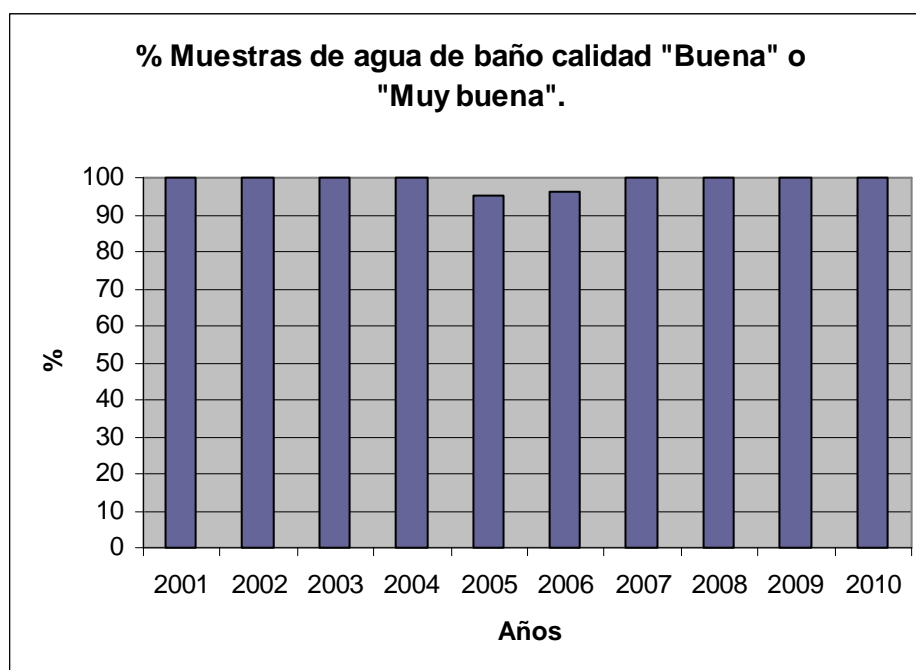


Figura 2. Evolución de la calidad de las aguas de baño desde 2001 hasta la actualidad en función del indicador "Porcentaje de ocasiones que se registra una calificación quincenal de las aguas de baño Muy Buena o Buena, según los criterios de calidad de la Consejería de Salud y Servicios Sanitarios del Principado de Asturias".

### 4. RESUMEN DE LA TEMPORADA 2010

La calidad de las aguas de baño en la temporada 2010 es Muy Buena (Aguas Tipo 2) en todas las zonas de baño excepto en la playa de Huelgues donde la calificación es Buena (aguas Tipo 1).



## 5. INFORMACIÓN A LA POBLACIÓN

La información sobre la calidad de las aguas de baño en el concejo se proporciona a través de:

- Tablón de anuncios de la Casa Consistorial del Ayuntamiento de Carreño.
- Puestos de Socorro de cada una de las playas del concejo
- Página web [www.asturias.es/Asturias/playas/index.htm#carreno1](http://www.asturias.es/Asturias/playas/index.htm#carreno1)